

Les **LAEP**
sont faits
pour vous !

-> **Vous souhaitez**

favoriser l'éveil et la socialisation de votre enfant

-> **Vous recherchez**

une écoute bienveillante et un accompagnement à vos interrogations

-> **Vous voulez**

rencontrer et partager un moment de convivialité avec d'autres parents

Accueil

8 sites sont ouvertes **gratuitement**.

Ces lieux sont réservés aux **enfants de moins de 6 ans** accompagnés d'un parent ou adulte référent.

Aucune inscription n'est nécessaire.

Vous venez quand vous voulez, dans le respect de l'anonymat et de la confidentialité.

Convivialité

Vous aurez l'occasion de **faire connaissance** avec d'autres parents.

Échange

Partagez vos expériences et vos questionnements avec d'autres parents et des professionnels de la parentalité formés à l'écoute.

Découverte

Profitez avec vos enfants d'un **espace ludique** (jeux adaptés à chaque âge) où ils découvriront la notion de partage et les règles de vie en collectivité avec d'autres enfants.

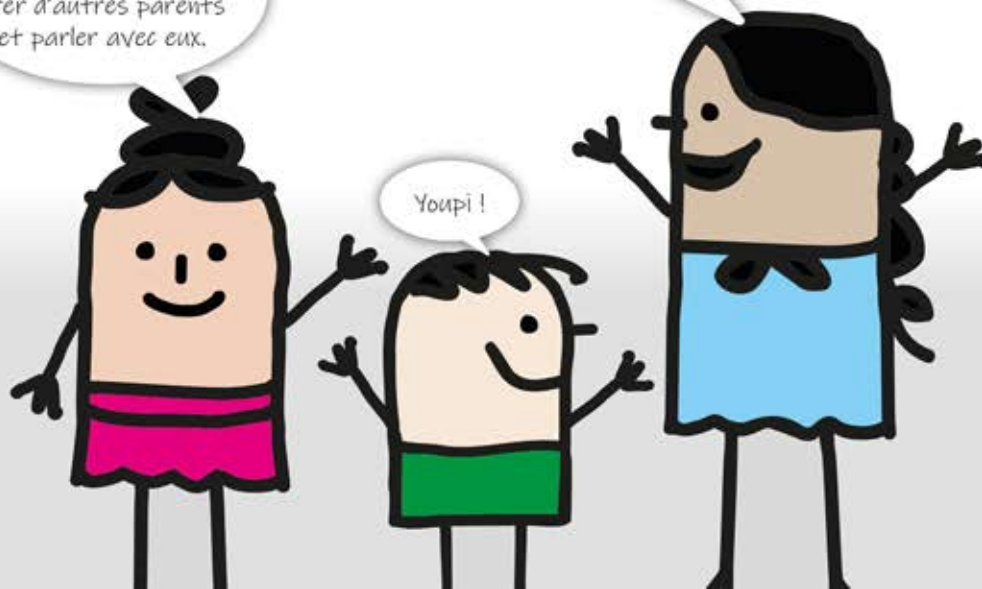


J'ai un fils
de 3 ans

Je vais au **LAEP** pour qu'il
puisse jouer et s'épanouir avec
d'autres enfants. Ils s'est
déjà fait des copains.

Je viens avec
mon bébé pour rencon-
trer d'autres parents
et parler avec eux.

Youpi !



8 ADRESSES
POUR SE RETROUVER



LUNDI

- **FONSORBES de 9 à 12h**
au Relais Petite Enfance - Domaine du Banayre
17 avenue de Provence
- **ROQUES de 9h à 12h**
à la maison Petite Enfance - 1 chemin de la Saudrune

MARDI

- **MURET de 9 à 12h**
au Centre Social Maimat - 20 rue Joseph Gasc

MERCREDI

- **PORTET/GARONNE de 9h à 12h**
au Relais Petite Enfance - Allée du Grand Chêne
- **LABARTHE/LEZE de 9h à 12h**
au Relais Petite Enfance - Rue des Écoles

JEUDI

- **ROQUETTES de 9h à 12 h**
Espace Jean Ferrat - Chemin de Bordegrosse
- **SAINT-LYS de 9h à 12h**
au Relais Petite Enfance - 6 rue des Ondes Courtes
(derrière l'école E. Tabarly)
- **MURET de 14 à 17h**
au Relais Petite Enfance Bernadette Didier
48 rue Notre Dame

VENREDI

- **ROQUES de 9h à 12h**
à la maison Petite Enfance - 1 chemin de la Saudrune

RENSEIGNEMENTS

07 62 52 86 29 - 05 34 46 38 68

LAEP

lieu

Accueil

Enfants

Parents



Un espace de **jeux** et de **rencontres**

pour **petits** et **grands** (0 à 6 ans)